

NOS DÉCHETS ONT DE LA VALEUR !



Tous les objets deviennent un jour un déchet. Découvrez à travers ce guide, les bons gestes à effectuer.

Le tri, c'est bon pour nous, c'est bon pour la planète !

GUIDE DE TRI



SETOM
de l'Eure

Syndicat mixte pour l'Étude et le Traitement
des Ordures Ménagères

INTÉRÊT DU TRI



Chaque fois que nous souhaitons nous débarrasser d'un objet, nous devons nous poser la question de sa réutilisation ou de la possibilité de le recycler.

C'est une façon efficace de :

- Préserver l'environnement
- Faire des économies de matière première
- Agir directement sur le montant de notre facture d'ordures ménagères

Des solutions existent pour chaque type de déchet, chez soi pour les emballages recyclables, les papiers, les déchets verts ou à la déchèterie pour les autres produits. Ce guide vous aidera à gérer au mieux vos déchets et vous donnera quelques astuces pour en produire moins.

En triant mes déchets ménagers, je permets leur recyclage et leur valorisation.



SOMMAIRE

Les emballages en plastique	page 4
Les emballages métalliques	page 6
Les cartons et cartonnettes	page 7
Les papiers	page 8
Le verre	page 9
Les déchets verts	page 10
Les déchets à amener en déchèterie	page 14
Consommer autrement.....	page 16



LES PLASTIQUES

Bac recyclable

Je mets dans le bac recyclable



Les interdits



Gobelet en plastique



Sac plastique



Pot de crème



Pot de yaourt



Barquettes en polystyrène



Les bouteilles : eau, jus de fruit, soda, huile ...



Les bouteilles de produits ménagers :
flacons de produits d'entretien



Les bouteilles de lait, flacons de
produits de beauté, cubitainer

LES MÉTAUX

CARTONS / CARTONNETTES

Bac recyclable



Je mets dans le bac recyclable



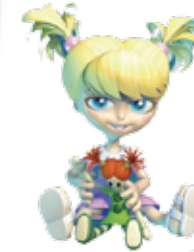
Emballages métalliques

Les interdits



Boîtes de conserve contenant des restes ou barquettes sales

Bac recyclable



Je mets dans le bac recyclable

Briques alimentaires



Emballages en carton

Les interdits



Boîtes à pizza contenant des restes



Emballages de hamburgers souillés

LE PAPIER

Bac recyclable

Les interdits

Papiers souillés

Je mets dans le bac recyclable, tous les types de papier.



Conteneur à verre
Apport volontaire

Les interdits



- Ampoules et néons
- Vaisselle, faïence, porcelaine
- Pare-brises, plaques vitro-céramiques

LE VERRE

Je jette dans le conteneur à verre



LES DÉCHETS VERTS

Composter chez soi

QUEL CHOIX POUR COMPOSTER CHEZ SOI ?

- Soit en tas : cette technique est réservée aux grandes surfaces. Le tas doit être placé dans un endroit à l'abri du vent et à mi-ombre
- Soit dans mon composteur : idéal pour les petites surfaces, le composteur peut être en bois ou en plastique



Les interdits

✗ Couches
Mouchoirs
Huiles
Sauces
Viandes
Pierres
Gravats
Sable
Mégots
Chewing-gum



Je mets dans le composteur : les épluchures de fruits, de légumes, de l'herbe. Ces matières se compostent bien une fois mélangées avec les feuilles mortes et les copeaux de bois, papiers absorbants, cartons «bruns», marc de café.

Pour obtenir un bon compost : je mélange différentes catégories de déchets organiques. J'aère et brasse les matières. Je décompacte le tas. Je surveille l'humidité. Si mon composteur est plein, je peux toujours aller à la déchèterie.



LES DÉCHETS VERTS

Autres alternatives

Lorsque les bennes de déchets verts de la déchèterie ou des points verts sont bien pleines, surtout les week-ends, il existe différentes techniques qui permettent de valoriser, chez soi, les déchets verts : broyage, paillage, mulching...



Le paillage

Le paillage consiste à disposer de la paille, des copeaux de bois, des feuilles sèches ou d'autres paillis non compostés autour des plantes.

Le processus ressemble à ce qui se produit en forêt lorsque les feuilles tombent des arbres, se décomposent et deviennent des nutriments pour les végétaux.

C'est un mode de compostage très lent mais efficace.

Le broyage

Le broyage consiste à réduire sous forme de copeaux les déchets verts issus de la taille et de l'élagage. Les branchages de petits diamètres peuvent être broyés avec la tondeuse à gazon ; les branchages de plus gros diamètre nécessitent un broyeur.



Le broyat possède ainsi un grand nombre d'avantages, parmi lesquels l'absence d'apports d'engrais de synthèse dans le sol, et la limitation voire la suppression de l'arrosage.

Le Mulching

La tonte mulching est une technique de tonte sans ramassage d'herbe. Le principe consiste à broyer très finement l'herbe ou le gazon. L'herbe broyée va se décomposer rapidement sur le sol.

Elle finira par le fertiliser et libérer de l'azote, élément primordial dans la couleur du gazon ainsi que sa densité.



LA DÉCHÈTERIE

Déchèterie Apport volontaire

Les interdits

Pneus jantés
Pneus agricoles
Bouteilles de gaz

QUELQUES RÈGLES SIMPLES

- On ne récupère pas les déchets dans les bennes
- On respecte les consignes du gardien
- On ne dépose pas ses déchets devant la déchèterie quand elle est fermée



Huiles : Huiles de vidange



Amiante : Fibrociments

Pneus : Voitures



Textiles : Tous les textiles réutilisables

Verre : Bouteilles, pots et bocaux sans couvercle



Déchets dangereux : peintures, solvants, colles, vernis, huiles alimentaires, filtres automobiles, aérosols dangereux, thermomètres à mercure, néons et ampoules, radiographies

Polystyrène : Blocs de calage



Déchets verts : Tontes, feuilles mortes, déchets de jardins, branchages, tailles, coupes



Encombrants : Mobilier, cartons humides, déchets multimatériaux



Gros électroménager froid : Réfrigérateurs, congélateurs, climatiseurs...



Petit électroménager : Fers à repasser, tondeuses électriques, chaînes hi-fi...



Ferrailles : Tout déchet métallique



Écrans : Ordinateurs, téléviseurs, minitel



Cartons : Cartons secs

Encombrants incinérables (taille maximale 1m x 1m) : petit mobilier, cartons souillés, plastique, déchets multimatériaux



Gravats : Bétons, briques, céramiques, ciment, tuiles, terre et sable propres, cailloux



Gros électroménager hors froid : Lave-linge, lave-vaisselle, cuisinières...



Bois : Souches, bois peint et non peint



Batteries : Batteries voitures, motos



Piles : Piles classiques ou boutons, accumulateurs





Nous pouvons TOUS réduire nos déchets ! MAIS COMMENT ?

Parmi les produits disponibles en rayon, choisis les produits les plus respectueux pour l'environnement.

① Je veille à NE PAS GASPILLER.

Pratiquement 10% du poids de notre poubelle (environ 20 kg par an!) est constitué de produits périmés non consommés, voire non déballés ! Quel gâchis!

- Pour éviter le gaspillage, je fais une liste de courses en vérifiant le contenu du réfrigérateur afin d'éviter les doubles achats et les achats impulsifs.



- Je place à l'avant du réfrigérateur les aliments dont les dates de limites de conservation sont les plus proches.

- Je respecte les zones de froid préconisées dans le manuel d'utilisation de mon réfrigérateur.

② J'ÉVITE LES PRODUITS SUREMBALLÉS.

Il est préférable d'acheter en vrac plutôt qu'en emballage individuel notamment pour les produits non périssables. De plus, les mini-portions et les parts individuelles coûtent souvent plus cher.

③ Je préfère les CONTENANTS RÉUTILISABLES.



④ J'ÉVITE LES PRODUITS JETABLES.

Piles, rasoirs, mouchoirs, lingettes, couverts... existent en modèles durables et jetables.

- Faire le choix du jetable, c'est produire plus de déchets et souvent dépenser beaucoup plus.

⑤ Je privilégie les ÉCO-RECHARGES et les PRODUITS CONCENTRÉS.



Ces produits sont souvent plus économiques et le volume d'emballages est nettement plus réduit. Attention à bien respecter les doses prescrites.



Nous pouvons TOUS réduire nos déchets ! MAIS COMMENT ?

Voici quelques gestes qui permettent de mieux consommer et de jeter moins.

1 Je pose l'autocollant « STOP PUB ! » sur la boîte aux lettres.

En moyenne, 40 kg de prospectus sont déposés chaque année dans notre boîte aux lettres. Les énergies liées aux transports, à l'utilisation de matières premières ainsi que celles du recyclage du papier peuvent être facilement économisées pour les personnes qui ne lisent pas ces publicités.

- Mettre un STOP-PUB sur sa boîte aux lettres, c'est exprimer sa volonté de ne pas recevoir tout ce papier.



2 Je prête ou je LOUE.

Acheter n'est pas toujours la solution ! Une perceuse, une échelle, une décolleuse de papier peint ne sont utilisées que quelques heures par an.

- Pourquoi ne pas les emprunter ou partager leur utilisation en famille, entre amis, entre voisins ?

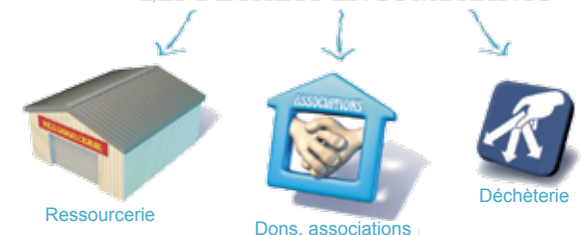
3 Je prolonge LA VIE DES OBJETS.

Je fais réparer mes objets cassés et je donne les jouets dont je ne me sers plus à une association. Cela fera plaisir à d'autres enfants !
Je confie mes vieux meubles à une association ou à une ressourcerie. J'apporte mes vêtements et chaussures que je ne mets plus dans des bornes de collecte adaptées.

- Ce qui ne me sert plus peut être utile à d'autres !



LES DÉCHETS ENCOMBRANTS



LE SETOM

Vous êtes une association, une école ou une collectivité et souhaitez une animation sur le thème du développement durable, contactez nous !



Fabrication de papier recyclé



- **VISITE DE SITE**
- **ANIMATION PAPIER**
- **ANIMATIONS SCOLAIRES**
- **OPERATION NETTOYAGE**
- **EXPOSITIONS**

CONTACTEZ NOUS

Si vous souhaitez plus de renseignements, n'hésitez pas à prendre contact au :

02.32.23.47.47 ou com@setom.fr

ou nous écrire au SETOM - VC6 - Lieudt-dit Saint-Laurent - 27930 Guichainville

SETOM
de l'Eure

Syndicat mixte pour l'Étude et le Traitement
des Ordures Ménagères